

## **INDICE**

- 1. OPERACIONALIZAÇÃO DO PMDFCI**
- 2. MEIOS E RECURSOS**
  - 2.1 INVENTÁRIO DE VIATURAS E EQUIPAMENTO DISPONÍVEIS**
  - 2.2 LEVANTAMENTO DOS MEIOS COMPLEMENTARES DE APOIO AO COMBATE**
- 3. DISPOSITIVO OPERACIONAL DE DFCI**
  - 3.1 ESQUEMA DE COMUNICAÇÕES**
  - 3.2 PROCEDIMENTOS DE ATUAÇÕES**
  - 3.3 LISTA DE CONTATOS**
- 4. SETORES TERRITORIAIS DE DFCI E LOCAIS ESTRATÉGICOS DE ESTACIONAMENTO (LEE)**
  - 4.1 SETORES TERRITORIAIS DE DFCI E LEE – VIGILÂNCIA E DETEÇÃO**
    - 4.1.1 REDE DE VIGILÂNCIA E DETEÇÃO DE INCÊNDIOS
    - 4.1.2 SECTORES DE ACTUAÇÃO DFCI E LEE
  - 4.2 SETORES TERRITORIAIS DE DFCI E LEE – 1ª INTERVENÇÃO**
    - 4.2.1 SETORES TERRITORIAIS DFCI E LEE
  - 4.3 SETORES TERRITORIAIS DE DFCI E LEE – COMBATE**
    - 4.3.1 SECTORES TERRITORIAIS DFCI E LEE
  - 4.4 SETORES TERRITORIAIS DE DFCI E LEE – RESCALDO E VIGILÂNCIA PÓS-INCÊNDIO**
    - 4.4.1 SECTORES TERRITORIAIS DFCI E LEE
- 5. CARTOGRAFIA DE APOIO À DECISÃO**
  - MAPA 1: REDE DE VIGILÂNCIA E DETEÇÃO DE INCÊNDIOS**
  - MAPA 2: SETORES TERRITORIAIS DE DFCI E LEE – VIGILÂNCIA E DETEÇÃO**
  - MAPA 3: SETORES TERRITORIAIS DFCI E LEE – 1ª INTERVENÇÃO**
  - MAPA 4: SETORES TERRITORIAIS DFCI E LEE – COMBATE**
  - MAPA 5: SETORES TERRITORIAIS DFCI E LEE – RESCALDO E VIGILÂNCIA PÓS-INCÊNDIO**
  - MAPA 6: CARTOGRAFIA DE APOIO À DECISÃO – Grupo I e Grupo II**

## **ANEXOS**

## **1. OPERACIONALIZAÇÃO DO PMDFCI**

A operacionalização do PMDFCI, em particular para as ações de vigilância, deteção, fiscalização, 1ª intervenção, combate, rescaldo e vigilância pós-incêndio, concretiza-se através de um Plano Operacional Municipal (POM), que particulariza a execução destas ações.

## **2. MEIOS E RECURSOS**

A organização do dispositivo prevê a mobilização preventiva de meios atendendo à disponibilidade dos recursos, de forma a garantir a deteção e extinção rápida dos incêndios, antes que estes assumam grandes proporções.

**2.1 INVENTÁRIO DE VIATURAS E EQUIPAMENTO DISPONÍVEIS**

**Quadro 1** – Inventário de viaturas e equipamentos

Entidades	Identificação da equipa	N.º de elemento equipa	Fases de perigo	Inventário de viaturas	Equipamento de supressão por viatura	
					Hidráulico	Ferramentas sapador
<b>BVA</b>	EIP ECIN	10 (5+5)	BRAVO DELTA	2 VFCI 4x4	1 bomba alta pressão, 150 metros mangueira (25 mm storz), 50 metros de mangueira (45 mm storz). 2 agulhetas de 25 e 2 agulhetas de 50.	Abafadores – 5 Foíce roçadora – 0 Enxada – 1 Ancinho – 0 Machado – 1 Pás – 1 Mcleod – 1 Polanski - 1 Serrotes – 0 motosserra – 1 Rádios – 2
<b>BVA</b>	EIP ECIN	15 (5+5+5)	CHARLI	2 VFCI 4x4 1 VTTR	1 bomba alta pressão, 150 metros mangueira (25 mm storz), 50 metros de mangueira (45 mm storz). 2 agulhetas de 25 e 2 agulhetas de 50.	Abafadores – 5 Foíce roçadora – 0 Enxada – 1 Ancinho – 0 Machado – 1 Pás – 1 Mcleod – 1 Polanski - 1 Serrotes – 0 motosserra – 1 Rádios – 3
<b>APFCA</b>	SF-12-164	5	BRAVO CHARLI DELTA	Veiculo 4X4	1 <i>kit</i> , 75 m mangueira, 1 agulheta	Abafadores – 4 Foíce roçadora – 1 Enxada – 2 Ancinho – 2 Machado – 1 Pás – 1 Mcleod – 1 Serrotes – 2 motorroçadora – 5 motosserra – 2 Rádios – 1
<b>APFCA</b>	SF-22-164	5	BRAVO CHARLI DELTA	Veiculo 4X4	1 <i>kit</i> , 50 m mangueira, 1 agulheta	Abafadores – 4 Foíce roçadora – 1 Enxada – 2 Ancinho – 2 Machado – 1 Pás – 1 Mcleod – 1 Serrotes – 2 motorroçadora – 5 motosserra – 2 Rádios – 1
<b>CMA</b>	CMA-C116	Variável	BRAVO CHARLI DELTA	Veiculo 4X4	1 <i>kit</i> , 75 m mangueira, 2 agulhetas	Abafadores – 4 Foíce roçadora – 1 Enxada – 2 Ancinho – 1 Machado – 1 Pás – 2 Serrotes – 1 motorroçadora – 2 motosserra – 1 Rádios - 1

## 2.2 LEVANTAMENTO DOS MEIOS COMPLEMENTARES DE APOIO AO COMBATE

Quadro 2 – Meios complementares de apoio ao combate

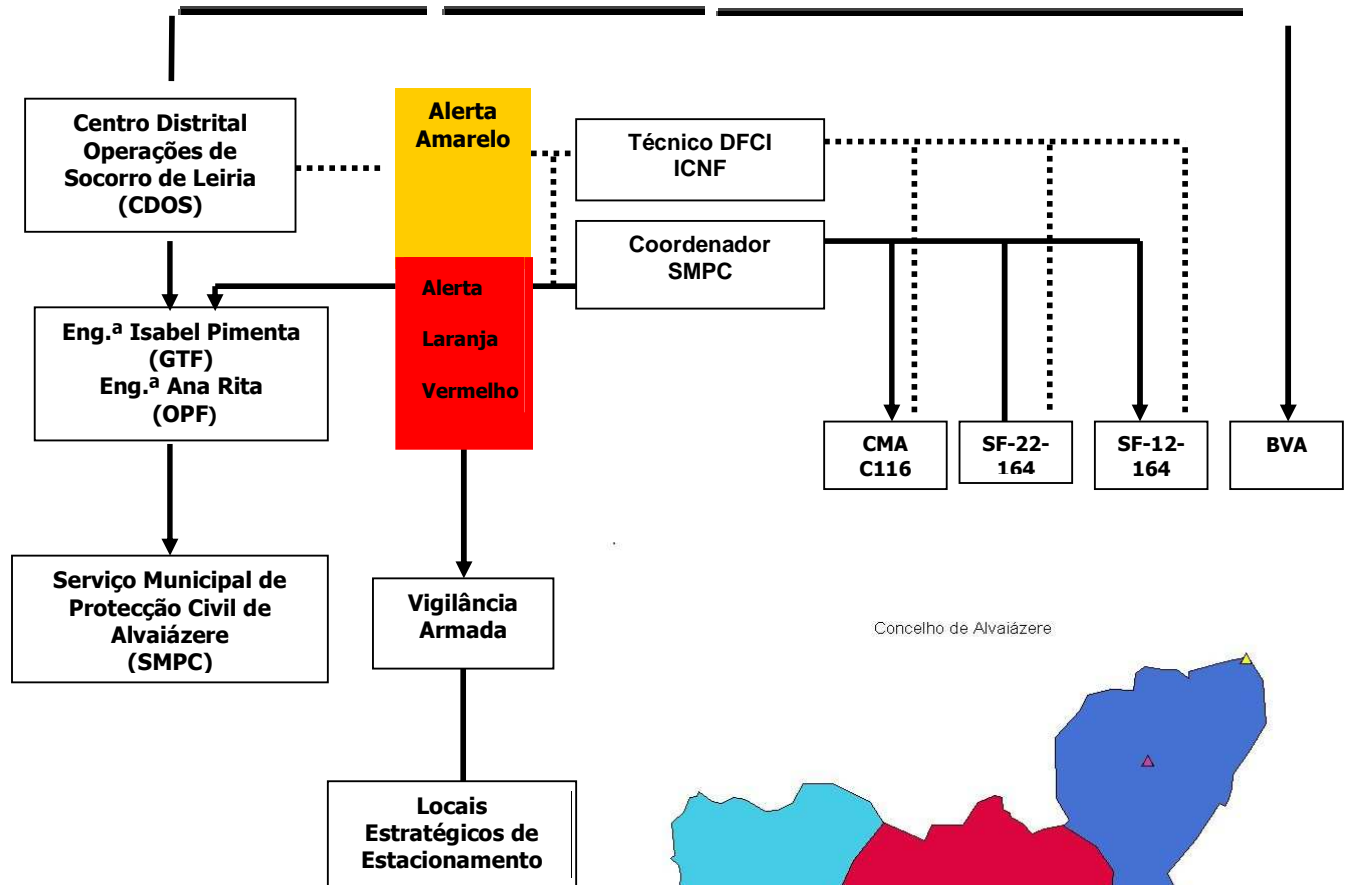
Equipamento	Entidade	Quantidade	Potencia/carga	Observações
Retroescavadoras	CMA	2		Pneus
	ODRAUDE	2		
	Manuel Alves das Neves	1		
	António Manuel Pontes	1		
Giratórias	José Marques Grácio	12		Ligeiras :Pesadas
	CMA	1		
	ODRAUDE	1		
	António Manuel Pontes	2; 5		
	Bripealtos	1		
Pás Carregadoras (Ton)	Bripealtos	1;1	13; 18	Rastos; Rodas
	José Marques Grácio	2		
Máquinas de Rastos	CMA	1		Rastos
	António Manuel Pontes	1	D6	Rastos
	Manuel Alves das Neves	1	D6	Rastos
Tractores	CMA	4		Pneus
Auto Tanques (litros)	BVA	2	20,000	
	BVA	1	10,000	
	TIEL	2	36,000	
Camiões Carga (Ton)	ODRAUDE	1;1;1	8; 19; 32	2; 1; 5
	CMA	1;1;1;1;1	9; 10; 10; 11; 12	
	José Marques Grácio	1;1;1;3;1;1	8;10;13;14;17;18	
	TIEL	1	12, 23; 27;	
	Bripealtos	1;5;13;7	19;26;32;38	
Autocarros (Pax)	António Manuel Pontes	2; 1	19; 38	
	CMA	1; 3	52; 16	
	TIEL	4	52	
Geradores (Kva)		7; 1	52; 17	
	BVA	1; 2;1	1.5; 2.0; 5,5	
Motobombas	José Marques Grácio	1; 1; 5	200.0; 20.0; 2.0	
	BVA	8; 1; 1	MB; flutuante; submersível	
Prontos Socorro	CMA	2	MB	
	Felix Marques	1	Ligeiro	
	Soluções Pan	8	Ligeiro	

(Fonte: PMEPC, 2012)

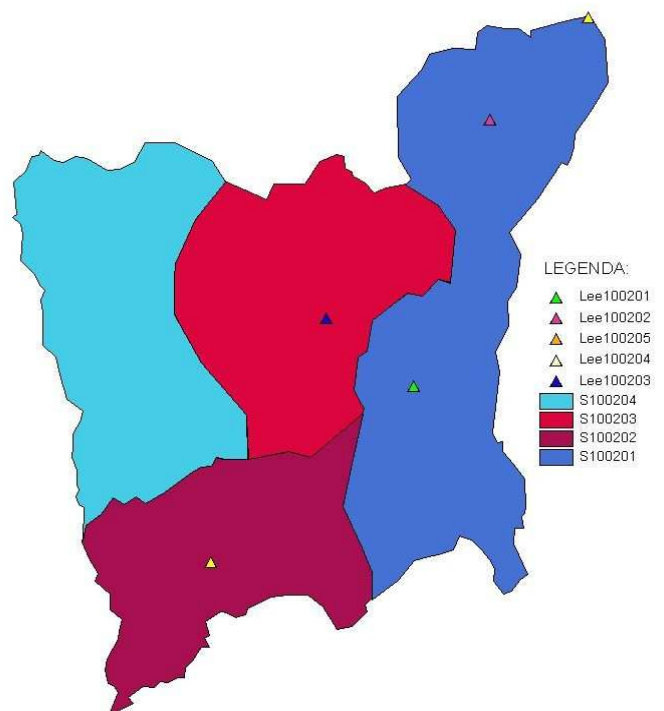
### 3. DISPOSITIVO OPERACIONAL DE DFCI

#### 3.1 ESQUEMA DE COMUNICAÇÕES

#### Esquema de comunicação dos alertas laranja e amarelo do Concelho de Alvaiázere



Concelho de Alvaiázere



### 3.2 PROCEDIMENTOS DE ATUAÇÕES

**Quadro 3 – Actuação em alerta laranja**

Procedimentos de Actuação		Actividades	Horário	N.º mínimo de elementos	Locais de Posicionamento
Entidades					
Bombeiros Voluntários de Alvaiázere		Prev./Socorro/Combate	24 horas	10	LEE+ vários locais
Equipas Sapadores Florestais		Vigilância/1.ª Interv.	11H00-19H00	8	LEE
Equipa CMA		Vigilância/1.ª Interv.	11H00-19H00	8	LEE
GNR	Destacamento territorial	Inf/Pat/Vig/DC	24 horas	2	Vários locais
	GIPS	Patrulhamento, 1.ª Intervenção	09H00 – 20H00	10	Vários locais
Polícia Judiciária		Normal	Normal	Normal	-----

**Quadro 4 – Actuação em alerta vermelho**

Procedimentos de Actuação		Actividades	Horário	N.º mínimo de elementos	Locais de Posicionamento
Entidades					
B. V. ALVAIÁZERE		Prev./Socorro/Combate	24 horas	10	LEE + vários locais
Equipas Sapadores Florestais		Vigilância/1.ª Interv.	11H00-19H00	8	LEE
Equipas CMA		Vigilância/1.ª Interv.	11H00-19H00	8	LEE
GNR	Destacamento territorial	Inf/Pat/Vig/DC	24 horas	2	Vários locais
	GIPS	Patrulhamento, 1.ª Intervenção	08H00 – 20H00	10	Vários locais
Polícia Judiciária		Normal	Normal	Normal	-----

### 3.3 LISTA DE CONTACTOS LISTA DE CONTACTOS

**Quadro 5 :** Tabela de contactos das entidades responsáveis pelos meios complementares de apoio ao combate

Denominação	Responsável	Morada	Telefone	Telemóvel
António Manuel Pontes	António Manuel Pontes	Pelmá 3250 - 330 Alvaiázere		918 104 545
Félix Marques	Félix Marques	Seixal 3250 Alvaiázere		916 509 579 966 034 785
JJR/BRIFEALTOS	Sérgio Matias	Rua da Capela Nº 4 - Quinta da Sardinha Apt 1000 2409 Stª Catarina da Serra	244 749 730	937 433 073
José Marques Grácio	José Marques Grácio José António Grácio Jorge Grácio	Cabaços 3250 Alvaiázere	236 630 040	917 273 593 917 099 885 917 223 404
Manuel Alves das Neves	Manuel Alves das Neves	Avanteira - Pelmá 3250 - 330 Alvaiázere		917 525 958
ODRAUDE	Bruno Sousa	Rua Conselheiro Furtado dos Santos 3250 Alvaiázere	236 650 130	966 326 155
Soluções PAN	Jose Abreu	Bispos 3250 - 367 Pussos	236 655 414	964 058 073
TIEL	Jorge Alves Paulo Serpa	Vendas de Maria 3250 Alvaiázere	236 640 200	912 581 000 919 698 020
Residencial Brás	Sr. Brás	Rua Augusto Martins Rangel 3250 Alvaiázere	236 655 405	
Residencial Marques	Sr. Marques	Cabaços 3250 Rego da Murta	236 636 273	
Quintinha de St.ª Catarina		Relvas 3250 - 423 Rego da Murta	236 636 314	

(Fonte: PME, 2012)

**Quadro 6 – Lista geral de contactos**

Entidade	Serviço	Nome	Cargo	Telefone
CÂMARA MUNICIPAL ALVAIÁZERE	CMDFCI	DR. PAULO TITO MORGADO	PRESIDENTE DA CMDFCI	<b>912 588 000</b>
		ARQ. <sup>a</sup> CÉLIA MARQUES	VICE-PRESIDENTE CMA	<b>911710712</b>
		AGOSTINHO GOMES	VEREADOR CMA	<b>911710711</b>
		ENG. <sup>a</sup> ISABEL PIMENTA	SERVIÇO FLORESTAL/PROTECÇÃO CIVIL	<b>236 650 600</b> <b>915698633</b>
ICNF	Lousã			<b>239990010</b>
ICNF	DFCI	Eng.º Rui Giestas	Coordenador de Prevenção Estrutural	<b>915286186</b>
SERVIÇO MUNICIPAL DE PROTECÇÃO CIVIL	PROTECÇÃO CIVIL VIGILÂNCIA	ENG. <sup>a</sup> ISABEL PIMENTA	SMPC	<b>915698733</b>
Bombeiros Voluntários de Alvaiázere	PRESIDENTE	PAULO TITO MORGADO	PRESIDENTE	<b>912 588 000</b>
	COMANDO	VICTOR JOAQUIM	COMANDANTE	<b>913825797</b> <b>969516952</b> <b>236 650750</b>
		LUÍS ALBERTO SILVA	2º COMANDANTE	<b>913496159</b>
		DR. MÁRIO BRUNO GOMES	ADJUNTO	<b>910981573</b>
Guarda Nacional Republicana	COMANDANTE DE DESTACAMENTO	Henrique Oliveira Faria	Capitão	<b>236212011</b> <b>961192057</b>
APFCA	Direção	Joaquim Santos	Presidente	<b>927812501</b> <b>966077273</b>
		ENG. <sup>a</sup> ANA RITA	TÉCNICA	<b>926823152</b>
	Sapadores FLORESTAIS	Eduarda Rosa	CHEFE DE EQUIPA	<b>969194187</b>
		CARLOS FURTADO	CHEFE DE EQUIPA	<b>962 586 280</b>
CÂMARA MUNICIPAL ALVAIÁZERE	CMA	DR. <sup>a</sup> CÉLIA FERREIRA	CHEFE DIVISÃO TÉCNICA	<b>915698620</b>
ARMAZÉM DA CMA	CMA	JOSÉ MARIA	ENCARREGADO	<b>915698653</b>
		PAULO FERREIRA	RESPONSÁVEL EQUIPAMENTOS	<b>915698654</b>
		ANTÓNIO CARVALHO	SERVIÇO DAS ÁGUAS	<b>915698651</b>
JF ALVAIÁZERE	JUNTA FREGUESIA	VICTOR JOAQUIM	PRESIDENTE DA JUNTA	<b>969516952</b>
JF ALMOSTER	JUNTA FREGUESIA	ENG.º PAULO	PRESIDENTE DA JUNTA	<b>914067266</b>
JF MAÇÃS DE DONA MARIA	JUNTA FREGUESIA	ARLINDO SOUSA	PRESIDENTE DA JUNTA	<b>969832482</b>
JF MAÇÃS DE CAMINHO	JUNTA FREGUESIA	DR. CARLOS SIMÕES	PRESIDENTE DA JUNTA	<b>914054527</b>
JF PELMÁ	JUNTA FREGUESIA	PASCOAL GOMES	PRESIDENTE DA JUNTA	<b>914067266</b>
JF PUSSOS	JUNTA FREGUESIA	ARMÉNIO LEMOS SIMÕES	PRESIDENTE DA JUNTA	<b>964826027</b> <b>919539983</b>
JF REGO DA MURTA	JUNTA FREGUESIA	JOSÉ LOPES	PRESIDENTE DA JUNTA	<b>966785598</b>



#### **4. SETORES TERRITORIAIS DE DFCI E LOCAIS ESTRATÉGICOS DE ESTACIONAMENTO (LEE)**

Os Locais Estratégicos de Estacionamento (LEE) estão integrados na rede de vigilância municipal, distritais e regionais de DFCI, constituindo pontos no território onde se considera ótimo o posicionamento de unidades de 1ª intervenção, que garantam o objectivo de máxima rapidez nessa intervenção e, secundariamente, os objectivos de vigilância e dissuasão eficazes.

O zonamento do território em sectores territoriais de DFCI constitui uma medida fundamental à adequada planificação e execução das acções de Vigilância e Detecção, 1ª Intervenção, Combate e vigilância pós-incêndio.

Os sectores territoriais de DFCI definem as parcelas contínuas do território municipal às quais são atribuídas, no âmbito da CMDF, responsabilidades claras quanto às acções de vigilância e detecção, 1ª intervenção e vigilância pós-incêndio.

##### **4.1 SETORES TERRITORIAIS DE DFCI E LEE – VIGILÂNCIA E DETECÇÃO**

###### **4.1.1 REDE DE VIGILÂNCIA E DETECÇÃO DE INCÊNDIOS**

A rede de vigilância e detecção de incêndios no concelho de Alvaiázere vai estar assegurada através dos Locais Estratégicos de Estacionamento (LEE), conforme se pode verificar no mapa 1.

As equipas possuem as seguintes áreas de actuação:

**Quadro 7** – Sectores e LEE

<b>Sectores</b>	<b>LEE</b>	<b>Entidade / Equipa</b>	<b>Local</b>
S100201	LEE100201	CMA-C116	Aveleira
S100201	LEE100202	BVA	Serra St.ª Helena
S100202	LEE100204	APFCA/ SF-22-164	Lagoa dos Marques
S100203	LEE100203	BVA	Quartel Bombeiros
S100204	LEE100205	APFCA/ SF-12-164	S. Neutel

#### 4.1.2 SETORES DE ACTUAÇÃO DFCI E LEE

No mapa 2 estão localizados e identificados os LEE e os sectores territoriais de DFCI, para acções de vigilância e detecção.

### **4.2 SETORES TERRITORIAIS DE DFCI E LEE – 1ª INTERVENÇÃO**

#### 4.2.1 SETORES TERRITORIAIS DFCI E LEE

No mapa 3 estão localizados e identificados os LEE e os sectores territoriais de DFCI, para acções de 1ª intervenção.

### **4.3 SETORES TERRITORIAIS DE DFCI E LEE – COMBATE**

#### 4.3.1 SETORES TERRITORIAIS DFCI E LEE

No mapa 4 estão localizados e identificados os LEE e os sectores territoriais de DFCI, para acções de combate.

### **4.4 SETORES TERRITORIAIS DE DFCI E LEE – RESCALDO E VIGILÂNCIA PÓS-INCÊNDIO**

#### 4.4.1 SETORES TERRITORIAIS DFCI E LEE

No mapa 5 estão localizados e identificados os LEE e os sectores territoriais de DFCI, para acções de rescaldo e vigilância pós-incêndio.

## **5. CARTOGRAFIA DE APOIO À DECISÃO**

**MAPA 1: REDE DE VIGILÂNCIA E DETECÇÃO DE INCÊNDIOS**

**MAPA 2: SETORES TERRITORIAIS DE DFCI E LEE – VIGILÂNCIA E DETECÇÃO**

**MAPA 3: SETORES TERRITORIAIS DFCI E LEE – 1ª INTERVENÇÃO**

**MAPA 4: SETORES TERRITORIAIS DFCI E LEE – COMBATE**

**MAPA 5: SETORES TERRITORIAIS DFCI E LEE – RESCALDO E VIGILÂNCIA PÓS-INCÊNDIO**

**MAPA 6: CARTOGRAFIA DE APOIO À DECISÃO**

## **ANEXOS**

Portugal sem fogos  
depende de todos.

**PMDFCI 2013/2017 – CADERNO III**

---

***CARTOGRAFIA DE APOIO À DECISÃO – Grupo I***

*CARTOGRAFIA DE APOIO À DECISÃO – Grupo II*